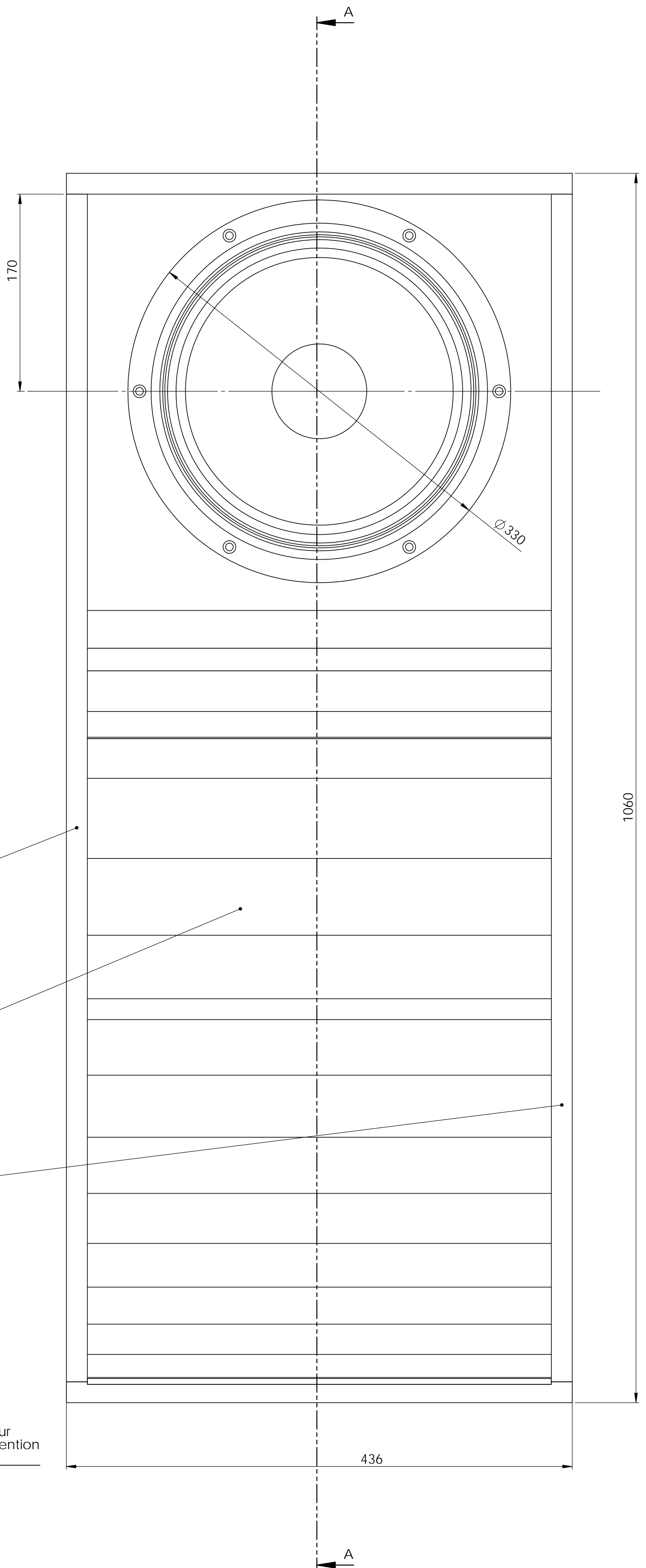
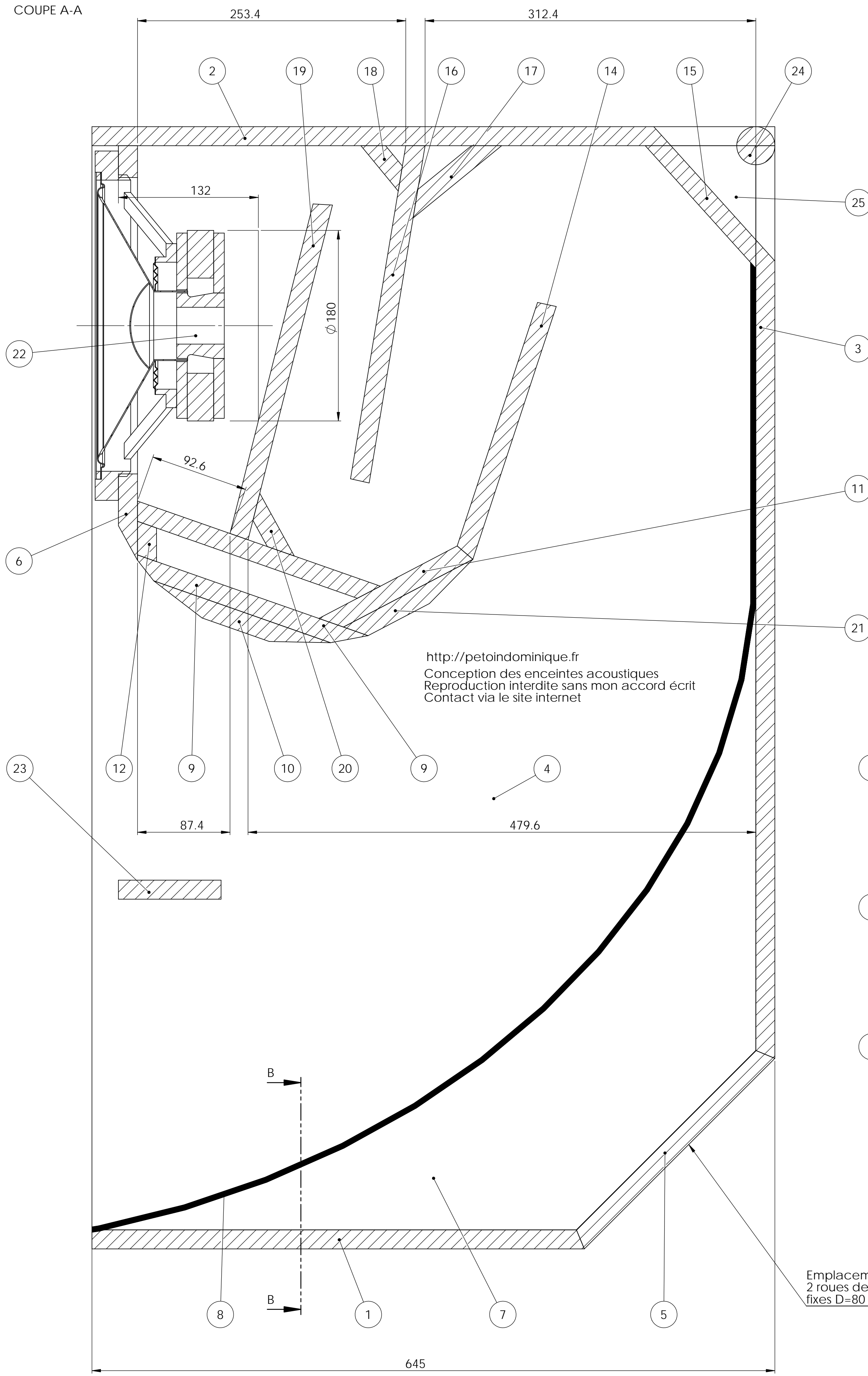


COUPE A-A



No. ARTICLE	NUMERO DE PIECE	DESCRIPTION	QTE
1	dessus		1
2	dessus		1
3	fond		1
4	coté		2
5	ar_biais		1
6	face_av		1
7	quart_angle		3
8	quart_planche		1
9	coude_sortie1		1
10	coude_sortie2		1
11	coude_sortie4		1
12	face_av2		1
13	interne1		1
14	interne2		1
15	interne3		1
16	interne4		1
17	interne5		1
18	interne6		1
19	interne7		1
20	interne8		1
21	coude_sortie5		1
22	hp30		1
23	renfort_av		1
24	poignee_haute		1
25	renfort_poignee		2

Mise au point :

La seule mise au point d'une enceinte à pavillon arrière se fait en réduisant plus ou moins le volume qui se trouve juste à l'arrière du haut-parleur.

Ce volume règle la fréquence à laquelle le pavillon cessera de rayonner.
Au dessus de cette fréquence, c'est le haut-parleur qui rayonne le son tout seul.

La sensibilité de cette enceinte dans le médium est celle du haut-parleur seul.

Choix du HP :

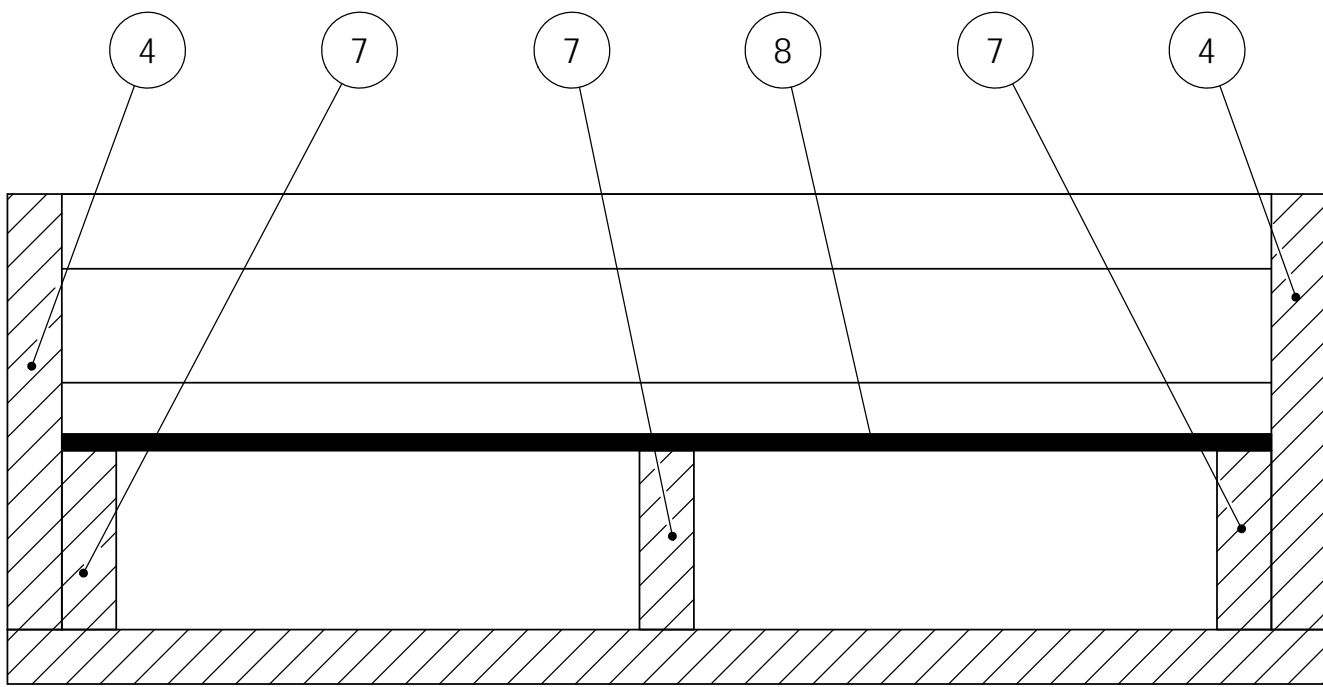
Une enceinte à pavillon arrière demande un haut-parleur avec un Qts faible ou très faible.
Dans tout les cas Qts < 0.25, idéalement Qts < 0.20

Calculs du pavillon :

Surface de gorge = 220 cm2
Surface de bouche = 2700 cm2
Longueur déplié = 183 cm
Pavillon hyperbolique, T=0.707, F=40 Hz, M=1.473 m-1

Calcul au 1/1000, tracé au 1/100, cotation au 1/10 pour une réalisation irréprochable au mm...

COUPE B-B



http://petoindominique.fr					Conception des enceintes acoustiques			
Reproduction interdite sans mon accord écrit Contact via le site internet								
NOM		SIGNATURE		DATE	MATÉRIAU		No. DE PLAN pav_ar_sono_31	A1
AUTRE	PETIN D.							
VERIF.	PETIN D.							
					MAISSE		ECHELLE 2/5	FEUILLE 1 SUR 1

